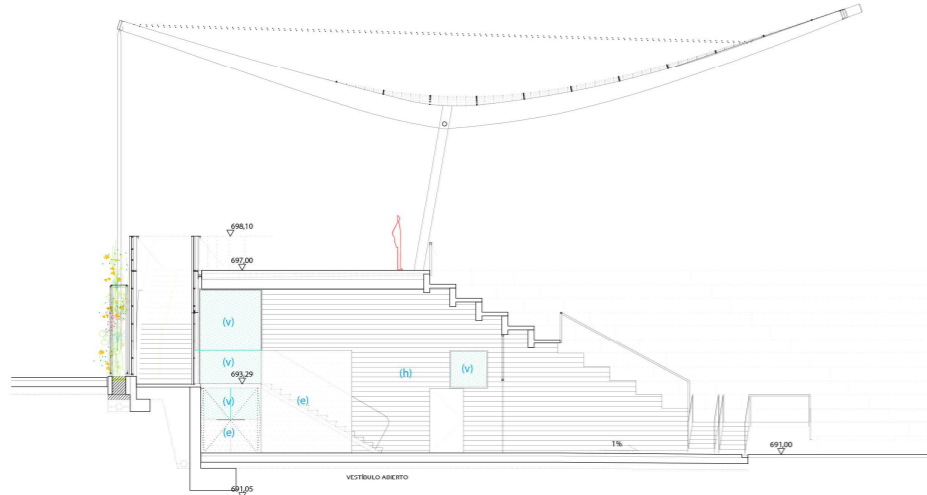
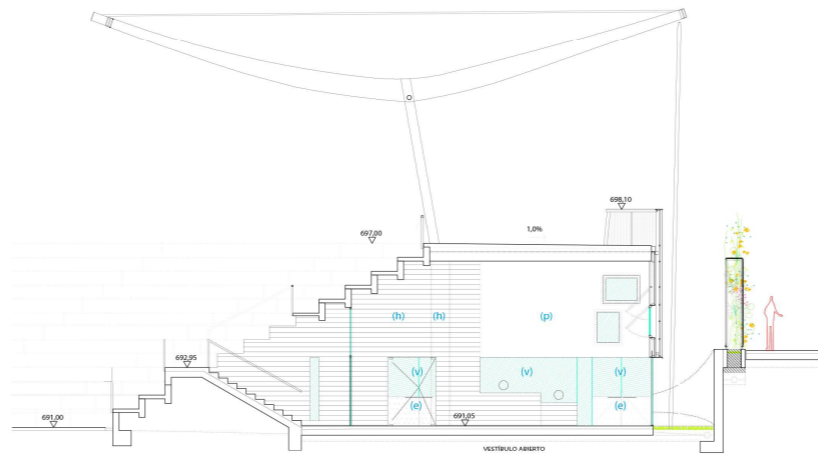


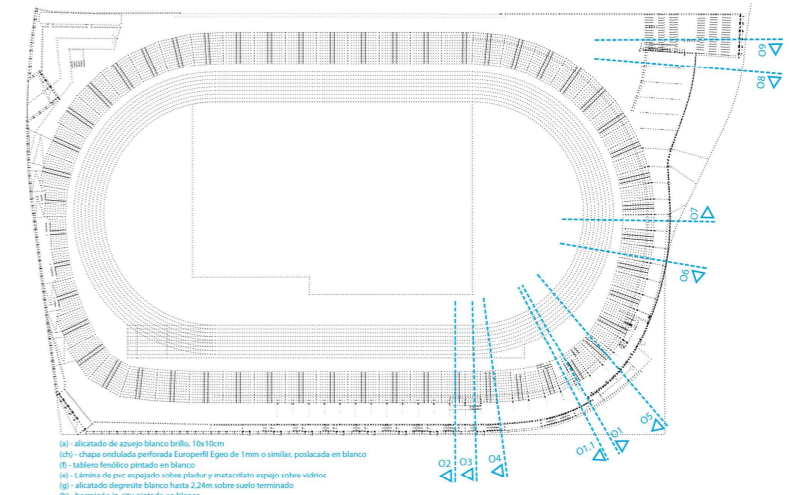
# SECCIONES TRANSVERSALES



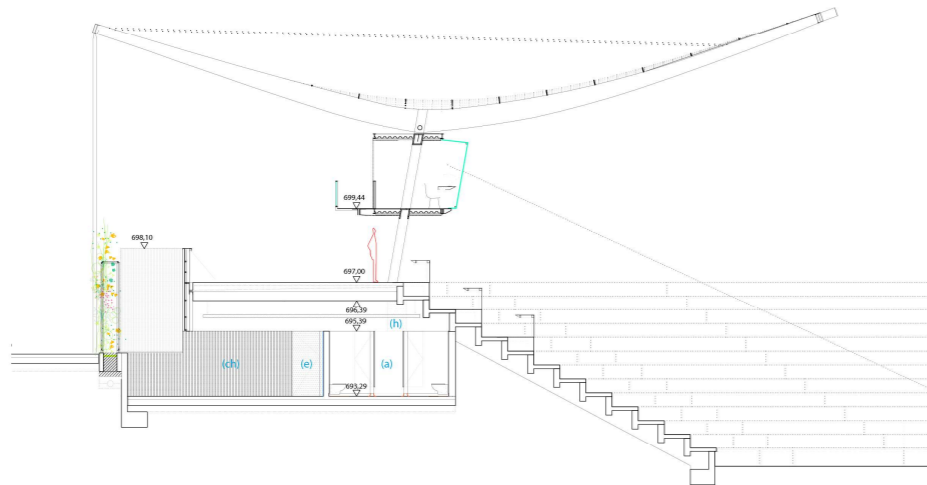
SECCIÓN 01 - VESTIBULO ABIERTO\_e:1/100



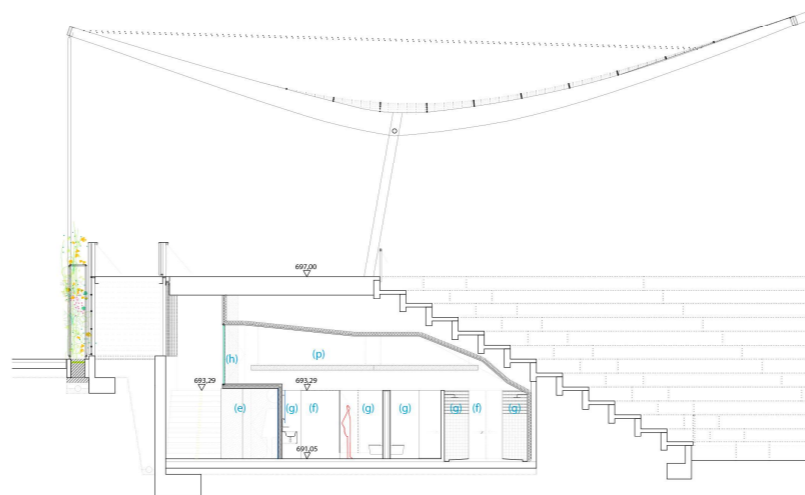
SECCIÓN 01.2 - VESTIBULO ABIERTO\_e:1/100



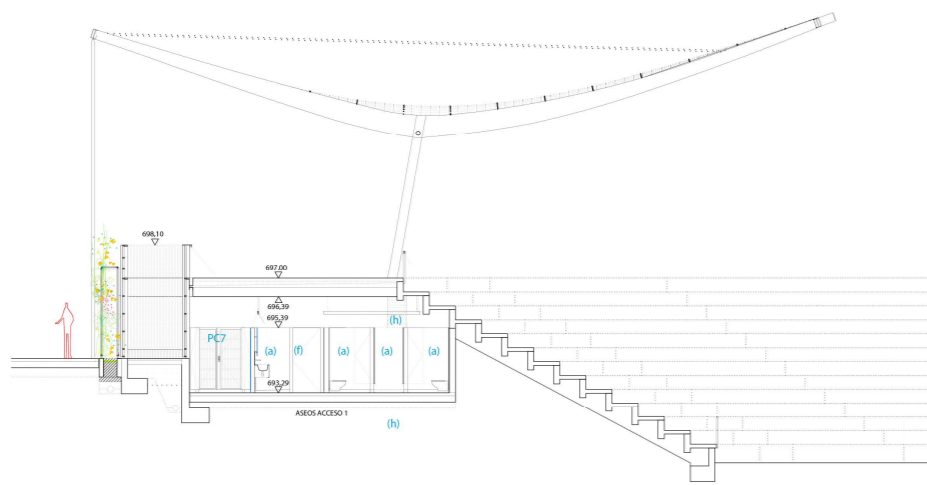
- (a) - alcatado de azulejo blanco brillo, 10x10cm
- (ch) - chapa ondulada perforada Europerfor Ego de 1mm o similar, pintada en blanco
- (f) - tablero fenólica pintado en blanco
- (g) - Laminas de PVC expandido coloreado azul y mate con lino negro coloreado blanco
- (h) - alcatado de gresite blanco hasta 2,2m sobre suelo terminado
- (p) - hormigón in situ pintado en blanco
- (s) - cubierta de baldos lacada en blanco
- (v) - tabiquería de pladur 15x15mm con aislamiento térmico y acabado con pintura plástica blanca hasta falso techo
- (v) - vidrio templado e:10mm



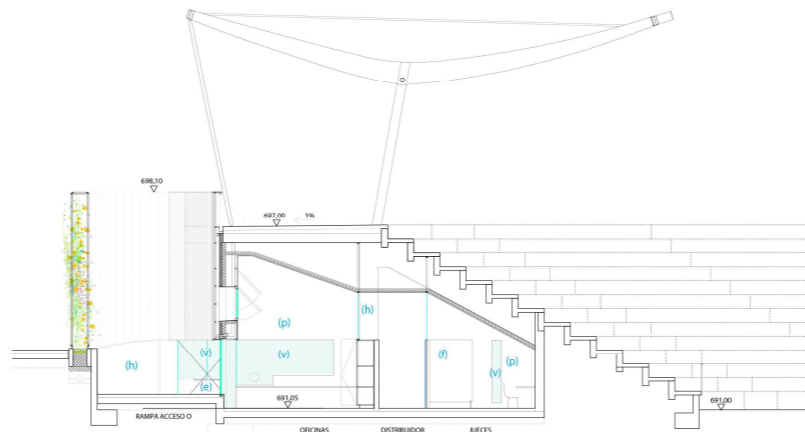
SECCIÓN 02 - VIDEOFINISH, PUPITRES PRENSA Y ASEOS ACCESO 1\_e:1/100



SECCIÓN 03 - VESTUARIOS ATLETAS\_e:1/100



SECCIÓN 02 - ASEOS ACCESO 1\_e:1/100



SECCIÓN 04 - OFICINAS\_e:1/100



Dirección General de Deportes

ESTADIO DE MADRID



distrito  
chamberí

MADRID